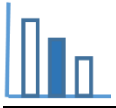


كرة سلة - مثلث

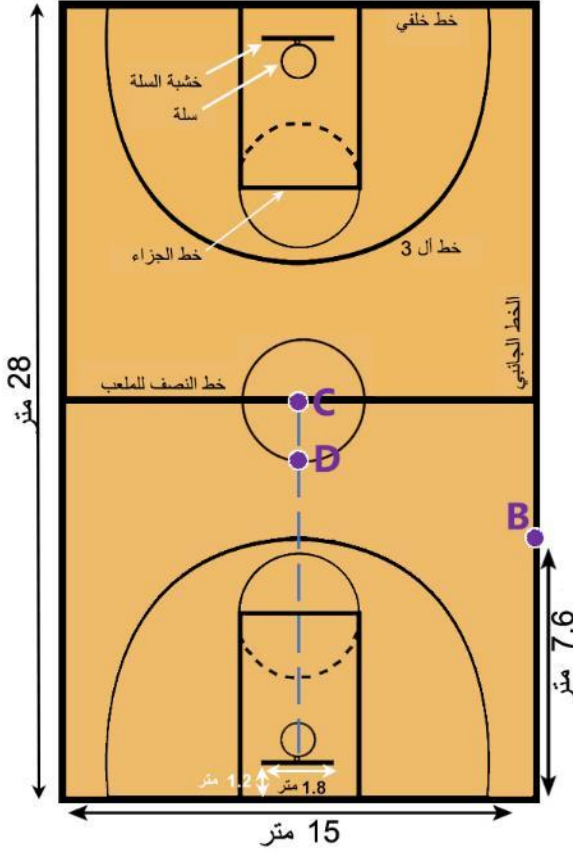
وصف الوضعية

يلعب فريقان لعبة كرة السلة واحد ضد الآخر. كل فريق مكون من 5 لاعبين. هدف اللعبة لكل فريق هو تجميع عدد من النقاط أكثر من الفريق المنافس. يتم تجميع النقاط بواسطة تسديد الكرة للسلة التي قطرها 45 سم.

تسديد الكرة للسلة أثناء اللعب يعطي نقطتين اثنتين. إذا وقف اللاعب بعد "خط أل 3" ونجح في تسديد الكرة يحصل على 3 نقاط. إذا سدد الكرة في "ضربة جزاء" يحصل على نقطة واحدة.



حلّوا المسألة التالية



أراد رايني أن يرمي الكرة، رمية تعطيه 3 نقاط. احتار رايني، هل يرمي الكرة الى السلة من النقطة B أو من النقطة D. النقطة B موجودة على الخط الجانبي.

النقطة C تشير إلى وسط "خط النصف للملعب".

النقطة D موجودة على الخط الواصل بين النقطة C ومسقط نقطة مركز السلة في الملعب (*).

طول الخط DC هو 180 سم (انظر الرسم).

يُفضل رايني رمي الكرة من النقطة الأقرب إلى مسقط نقطة مركز السلة في الملعب (*).

ساعدوا رايني في اختيار إحدى النقطتين.

(*) مسقط نقطة على مستوى - نقطة التقاطع بين المستوى والعمود من نقطة خارج المستوى.