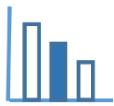


כדורסל - משולש

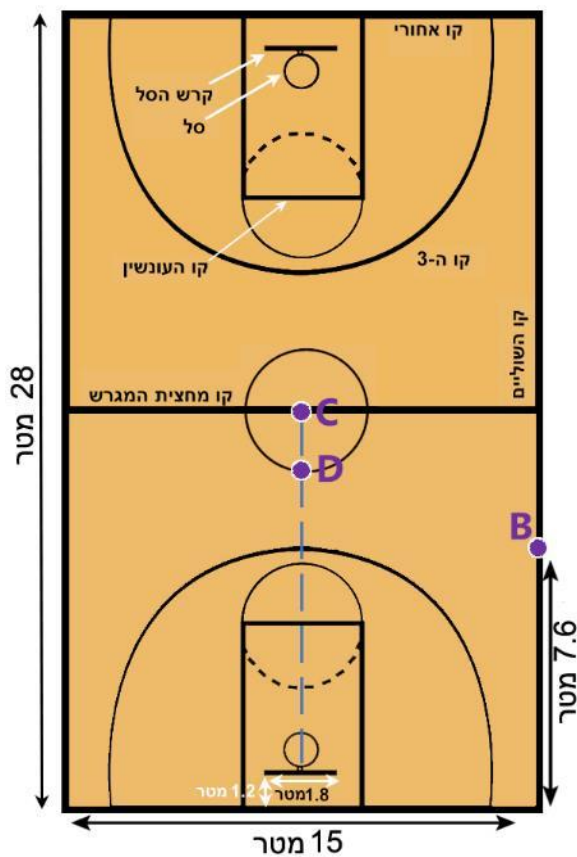
תיאור סיטואציה

במשחק הכדורסל משחקות זו כנגד זו שתי קבוצות, כל אחת בת חמישה שחקנים. הקבוצה המנצחת במשחק היא זו שצוברת יותר נקודות מאשר הקבוצה היריבה. צבירת הנקודות נעשית על ידי קליעת הכדור לסל, שקוטרו 45 ס"מ. קליעת הכדור לסל במהלך המשחק מקנה 2 נקודות, אם השחקן הזורק עומד מאחורי "קו ה-3" הקליעה מקנה לקבוצתו 3 נקודות. "זריקת עונשין" מוצלחת מקנה נקודה 1.





פתרו את הבעיה הבאה



דני רוצה לזרוק כדור לסל, זריקה המזכה ב- 3 נקודות.

עליו לבחור אם לעמוד בנקודה B או בנקודה D.

נקודה B נמצאת על קו השוליים.

נקודה C מסמנת את אמצע "קו מחצית המגרש".

נקודה D נמצאת על הקו המחבר את נקודה C עם

ההיטל של מרכז הסל על המגרש (*). (ראו תרשים).

אורכו של DC הוא 180 ס"מ.

דני מעדיף לזרוק מהנקודה הקרובה יותר להיטל של

מרכז הסל על המגרש (*).

עזרו לו לבחור באחת משתי הנקודות.

(* היטל של נקודה על מישור – נקודת החיתוך בין המישור

לבין אנך מנקודה מחוץ למישור.