

## פסל של קדישמן

### תיאור סיטואציה

תמונה 2



תמונה 1



### הפסל שבתמונה 1 נקרא "התרוממות"

הפסל נוצר על ידי האמן הישראלי מנשה קדישמן.

הוא הוצב בשנת 1974 במתחם תיאטרון "הבימה" שבתל אביב.

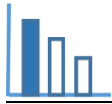
הפסל מורכב משלושה דסקיות פלדה בקוטר 5 מטרים ובעובי 60 ס"מ המונחים, זה מעל זה בזווית של  $55^\circ$  (ראו סרטוט בעמוד הבא).

המבנה הזה מעניק לפסל תחושה של תנועה ודינאמיות חזקה.

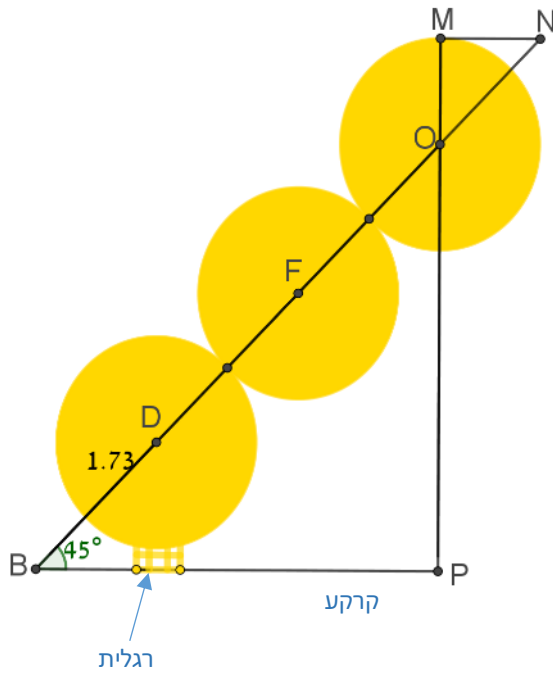
### הפסל בתמונה 2 נקרא "שלוש דסקיות" (three discs).

פסל זה גם נוצר על ידי האמן מנשה קדישמן.

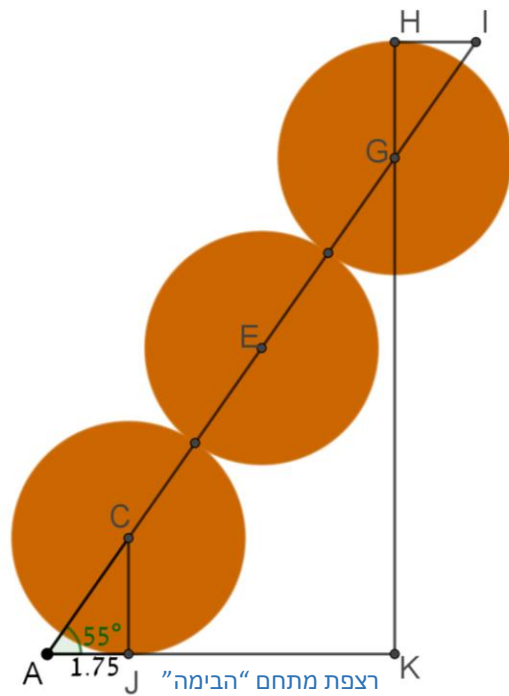
הוא מוצב בפארק בעיר טורונטו שבקנדה. הפסל הזה קטן יותר. קוטר כל דסקית הוא 2.3 מטר וזווית הנטייה שלו היא  $45^\circ$  (ראו סרטוט בעמוד הבא). הפסל צבוע בצהוב.



סרטוט 2 - "שלוש דסקיות"



סרטוט 1 - "התרוממות"



### פתרו את הבעיה הבאה

**סרטוט 1** הוא סרטוט סכמתי מהחזית של הפסל "התרוממות".

נקודות C, E, G הן מרכזי המעגלים שבסרטוט.

HI מקביל לרצפת מתחם "הבימה" (AK),

HK ו-JC מאונכים לרצפת מתחם "הבימה".

1.75 מטר = AJ.

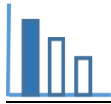
**סרטוט 2** הוא סרטוט סכמתי מהחזית של הפסל "שלוש דסקיות".

נקודות D, F, O הן מרכזי המעגלים שבסרטוט.

MN מקביל לקו קרקע (BP). MP מאונך לקו הקרקע.

1.73 מטר = BD.

**מצאו את היחס בין הגובה של הפסל "התרוממות" לבין הגובה של הפסל "שלוש דסקיות".**



## מקורות

[https://he.wikipedia.org/wiki/%D7%94%D7%AA%D7%A8%D7%95%D7%9E%D7%9E%D7%95%D7%AA\\_\(%D7%A4%D7%A1%D7%9C\)](https://he.wikipedia.org/wiki/%D7%94%D7%AA%D7%A8%D7%95%D7%9E%D7%9E%D7%95%D7%AA_(%D7%A4%D7%A1%D7%9C))

[https://www.enjoyontario.ca/high-park/photos/100\\_1913.html](https://www.enjoyontario.ca/high-park/photos/100_1913.html)