

## تحضير إطار للوحة

### وصف الوضعية

أمامكم لوحة رسمها يوسل برجر (صورة 1).

يريد صاحب اللوحة عمل إطار للوحة ليعلقها في المنزل.

كي يبنوا إطارًا للوحة، يجب إحاطتها أولاً بإطار من الورق المقوى يسمى **بسييرتو** (صورة 2).

يستخدم هذا الإطار لإضافة عمق للوحة وإبراز ألوان. ويمكن أيضًا بواسطة الورق المقوى البسييرتو تغيير مقاييس

اللوحة، تكبيرها أو تصغيرها لحد ما. بكم؟ هذا يتعلّق بكبّر اللوحة نفسها وبنسبة البسييرتو للوحة، ومن ثم يمكن

إحاطتها بإطار خشبي (صورة 3).

صورة 3

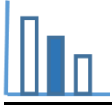


صورة 2



صورة 1





## حلّوا المسألة التالية

قياسات اللوحة المعطاة هي: 19 سم × 27 سم.

يريد صاحب اللوحة أن يكون عرض الورق المقوى (بسيروتو)، من كلّ جهة، أكبر بـ 1 سم من عرض الإطار الخشبي، وأن تكون مساحة اللوحة كلّها مع الإطار الخشبي 1,665 سم<sup>2</sup>.

(أ) احسبوا عرض الإطار الخشبي.

(ب) هل يُمكن تعليق اللوحة مع الإطار على عمود عرضه 40 سم؟

(ت) جدوا مساحة الإطار الخشبي – احسبوا بطرق مختلفة.

### هل علمتم؟

كان يوسل برغندر (18.1.2017 - 13.10.1920) من كبار الرسّامين الإسرائيليين، رسّام كتب، رسّام ديكور، مصمّم أزياء للمسرح الإسرائيلي. حائز على جائزة الفن الإسرائيلي لعام 1980. ([ويكيبيديا](#))

### مصادر

<https://annaradis.co.il/about-framing/>