

حساب المياه - رسم بياني

وصف الوضعية

نستهلك مياه في البيت: غسل يدين، استحمام، ريّ الحديقة، وندفع مقابل استهلاك المياه.
على أي أساس يُحدد الدفع مقابل استهلاك المياه في البيت؟
أسعار المياه والصرف الصحيّ يتمّ تحديدها في سلطة المياه لمدة شهرين (60 يومًا) ، وفق تسعيرتين:
تسعيرة منخفضة يتمّ جبايتها مقابل استهلاك حتى 7 م³ ماء للفرد.
تسعيرة مرتفعة يتمّ جبايتها مقابل كمية المياه التي الزائدة التي تم استهلاكها.



عداد المياه

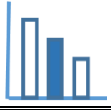


تلخيص الحساب

يتم تحديد كمية الماء التي استهلكها المستهلك بحسب الفرق بين قراءة عداد المياه في نهاية فترة الاستحقاق الحالية وبين قراءة عداد المياه في نهاية فترة الاستحقاق السابقة.
يجب أن يدفع كلّ مستهلك مبلغًا ثابتًا، والذي يساوي تكلفة استهلاك 3 م³ ماء في الشهرين، حتى لو استهلك اقل من ذلك في نفس الفترة.
في حال استهلاك أقل من 3 م³ من المياه خلال شهرين، فإنه سيدفع المستهلك مبلغًا ثابتًا يساوي معدل 3 م³.

حلّوا المسألة التالية

أمامكم حسابات المياه لعائلة إباد. يظهر في الحساب معلومات جزئية عن مبالغ الدفع مقابل استهلاك المياه عندها.
مرفق رسم بيانيّ يصف تغيير مبلغ الدفع مقابل استهلاك المياه لعائلة إباد، خلال شهرين، كمتعلق بكمية المياه المستهلكة.
أ) استعينوا بالرسم البيانيّ، وأكملوا المعلومات الناقصة في فاتورة حساب المياه لعائلة إباد (واملأوا الناقص في الأماكن المُشار إليها بعلامات سؤال).



ب) وُلدت لعائلة إياد طفلة. نتيجة لذلك زاد استهلاك المياه بـ 10 م³ في الشهرين. ارسموا في نفس هيئة المحاور، رسمًا بيانيًا يصف التغيّر في مبلغ الدفع مقابل استهلاك المياه لعائلة إياد، في مدة شهرين، كمتعلّق بكمية المياه المستهلكة بعد ولادة الطفلة.

تلخيص الحساب

عدد الأيام في فترة الحساب: **60**

كمية المياه للاستحقاق: ؟

المبلغ الكلي للدفع: **₪ 632.5**

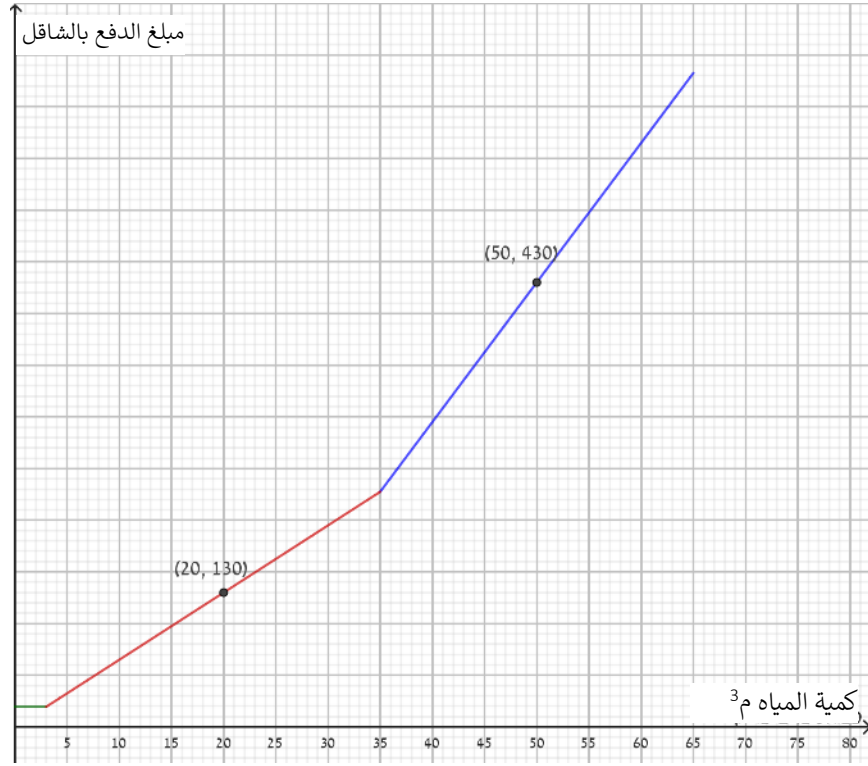
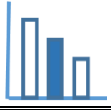
حساب المياه والصرف الصحي في الفترة 09-10/22

عائلة إياد

نوعية الاستعمال: سكن؟ أفراد

القراء السابقة	تاريخ القراءة	قراءة حالية	تاريخ القراءة الحالية
465.20 م ³	8/8/22	؟ م ³ <u> </u>	07/10/22

نوع التسعيرة	سعر م ³ بالشاقل	الكمية بالم ³	المبلغ الكلي بالشاقل
تسعيرة 1 منخفضة	؟ <u> </u>	؟ <u> </u>	؟ <u> </u>
تسعيرة 1 مرتفعة	؟ <u> </u>	؟ <u> </u>	؟ <u> </u>



مصادر

<https://www.meyna.co.il/bill-exp.htm>