

רכיבה על אופניים

פתרו את הבעיה הבאה

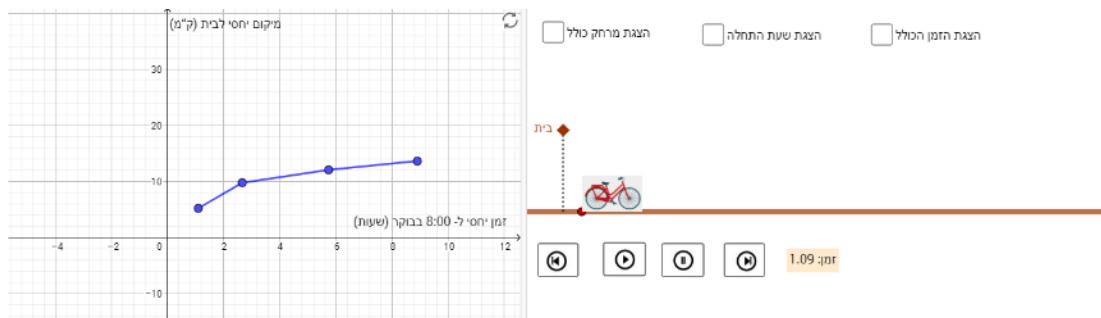
משימה 1: מסלול רכיבה של יעל

יעל רוכבת על אופניים פעם בשבוע.

בכל פעם היא עוברת מרחק כולל של 50 ק"מ במשך 4 שעות.

השתמשו בדיאגרמה למטה, גררו את הנקודות הכחולות והגישו שלוש דוגמאות שונות ככל האפשר של גרפים המתארים את מהלך רכיבתה של יעל.

בצד ימין של היישומון, לחיצה על כפתור ה-play תציג הדמייה למהלך רכיבתה של יעל (מבט-על על המסלול) המתאים לגרף בצד שמאל של היישומון.



משימה 2: מסלול רכיבה מהקיוסק עד לגשר

יואב יוצא כל יום בשעה 8:00 בבוקר ורוכב במהירות קבועה בפארק על שביל אופניים במשך 5 שעות.

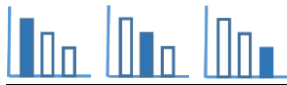
יואב נוהג לרכוב לאורך השביל מהקיוסק עד לגשר הנמצא במרחק של 65 ק"מ מהקיוסק.

דניאל חבר של יואב מתכנן להפתיע את יואב ולפגוש אותו במהלך רכיבתו. הוא מתכנן לרכוב 20 ק"מ במהירות קבועה לאורך השביל בפארק לפני שיפגוש את יואב.

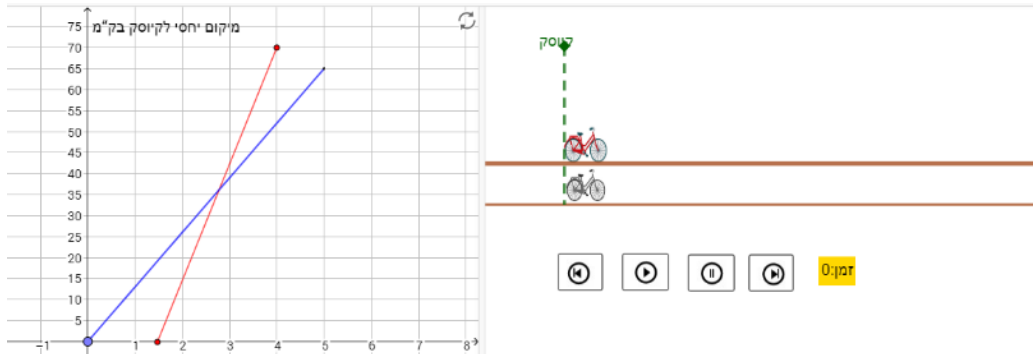
לפניכם מערכת צירים וגרף (בצבע כחול) המתאר את המיקום של יואב על השביל יחסית לקיוסק בהתאם לזמן יחסית ל- 8:00 בבוקר.

הקטע הכחול לא ניתן לשינוי. הקטע האדום ניתן למיקום בעזרת הנקודות האדומות.

תארו בעזרת הגרף האדום את רכיבתו של דניאל מנקודת המוצא שלו לאורך השביל עד לנקודת המפגש שלו עם יואב.



בצד ימין של היישומון, לחיצה על כפתור ה- play תציג הדמייה למהלכי הרכיבה על אופניים של יואב ושל דניאל (מבט-על על המסלול) המתאימים לגרפים בצד שמאל של היישומון.



משימה 3: מסלול רכיבה בשביל הרקפות

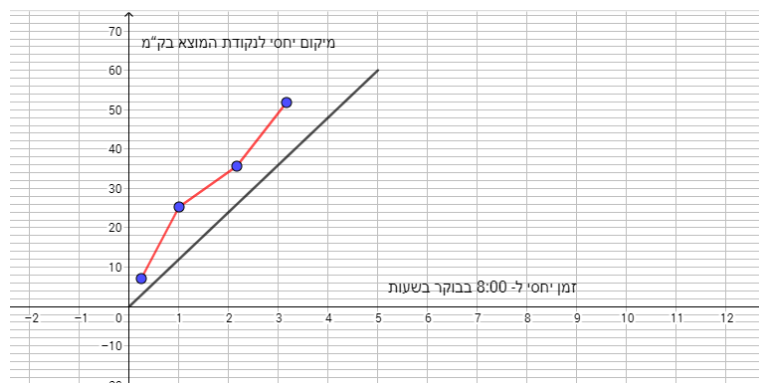
יואב יצא לטיול על אופניים בשעה 8:00 בבוקר ורכב לאורך שביל הרקפות, הטיול נמשך 5 שעות והוא עבר 60 ק"מ.

דניאל רכב על אופניים גם הוא 60 ק"מ לאורך אותו השביל.

בגרף שלפניכם 3 קטעים (בצבע אדום) אשר בעזרתם אפשר לתאר את המיקום של דניאל יחסית למקום יציאתו, בהתאם לזמן יחסית לשעה 8:00 בבוקר. כמו כן, באותה מערכת צירים מופיע בגרף קטע אחד (בצבע שחור) שבעזרתו מתואר המיקום של יואב במשך הטיול שלו.

יואב ודניאל סיפרו לחברים כי הם נפגשו במהלך הטיול שלוש פעמים לאורך השביל.

הגישו שלוש דוגמאות של גרפים מתאימים המתארים את מהלך הרכיבה על אופניים של שני החברים.



קישור לאתר המשימה

קוד כיתה: אשר363 (או [קישור לכיתה](#))

יש להזין את קוד הכיתה באתר: stepfa.com