

## דרבזין למבני الدرج

### وصف الوضعية

الصعود على أدراج بدون درابزين قد تكون خطيرة. لذلك أصبحت هناك ضرورة الدرابزينات المعيارية. يعطى معيار الدرابزينات للمقاوم للمقاول إمكانية اختيار صنع الدرابزينات من مواد مختلفة مثل نيروستا، ألمنيوم، حديد أو زجاج.

### اجبوا على الاسئلة التالية

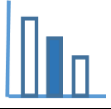
يظهر في الصورة رقم 1 أمامكم مبنى درجات مع درابزين. الدرابزين مكوّن من إطار حديدي وألواح زجاجية. يوجد في كلّ جهة لمبنى الأدراج أربعة ألواح زجاجية متشابهة. شكل كلّ لوح زجاج هو متوازي اضلاع (أشير إلى اللوح بخط متقطع في الصورة 2).

صورة 2



صورة 1





معطى في الرسم التخطيطي أمامكم قياسات لوح الزجاج ودرجات.

احسبوا مساحة الألواح الزجاجية في جانبي مبنى الدرجات.

رسم

