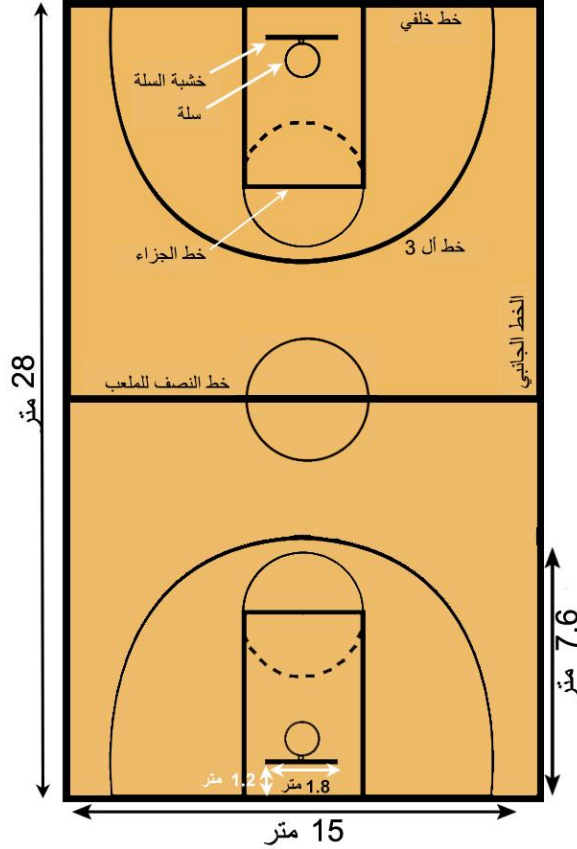
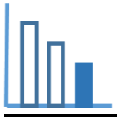


كرة سلة - مثلث

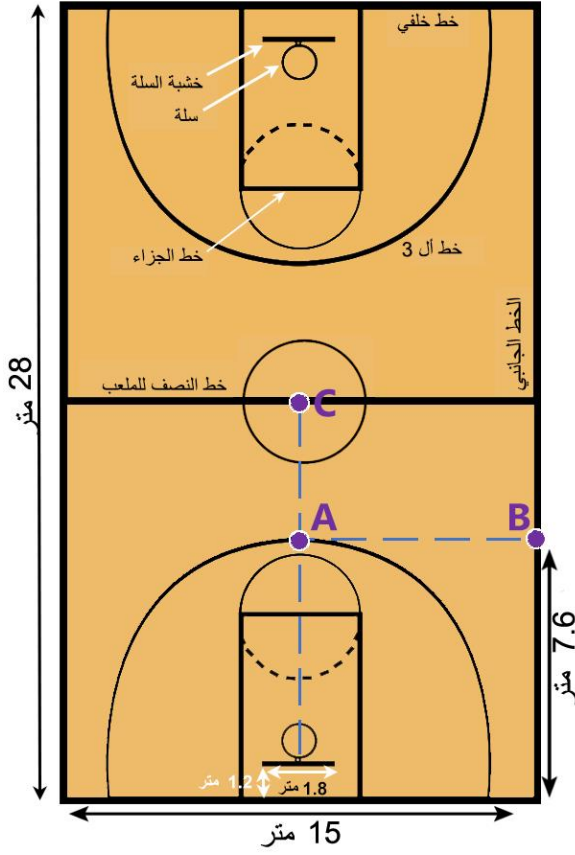
وصف الوضعية

يلعب فريقان لعبة كرة السلة واحد ضد الآخر. كل فريق مكون من 5 لاعبين. هدف اللعبة لكل فريق هو تجميع عدد من النقاط أكثر من الفريق المنافس. يتم تجميع النقاط بواسطة تسديد الكرة للسلة التي قطرها 45 سم. تسديد الكرة للسلة أثناء اللعب يعطي نقطتين اثنتين. إذا وقف اللاعب بعد "خط أل 3" ونجح في تسديد الكرة يحصل على 3 نقاط. إذا سدد الكرة في "ضربة جزاء" يحصل على نقطة واحدة.





حلّوا المسألة التالية



أمامكم رسم مصغّر لملاعب كرة سلة. معلوم أن قطر السلة هو 45 سم.

النقطة C تشير إلى وسط "خط النصف للملعب".

أ. جدوا البعد بين النقطة C ومسقط النقطة مركز السلة في الملعب. (*)

النقطة B موجودة على الخط الجانبي.

القطعة AB توازي خط النصف للملعب.

ب. جدوا البعد بين النقطة A ومسقط النقطة مركز السلة في الملعب. (*)

(*) مسقط نقطة على مستوى - نقطة التقاطع بين

المستوى والعمود من نقطة خارج المستوى.